

MAGNUM DryFloor (25mm) Sistem de încălzire în pardoseală

Dacă doriți să instalați încălzire în pardoseală într-o încăpere cu înălțime mică de construcție sau în locuri în care construcția de susținere este mai puțin rezistentă (cum ar fi pardoselile din lemn), o instalație de construcție uscată vă oferă o soluție. Sistemul este format din plăci izolatoare EPS profilate pe care sunt amplasate profilele de distribuție a căldurii din oțel.

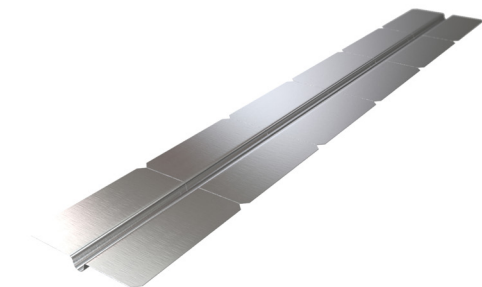
Profil Omega

Profilele Omega din aluminiu împrăștie căldura sistemului de încălzire prin pardoseală pe suprafața podelei și sunt așezate deasupra plăcilor de izolație pentru gips-carton de 25 mm. Datorita conductibilitatii termice ridicate a placilor, timpul de reactie fata de sistemele traditionale este mult mai mic (conductivitate termica: 80 W/mK).

Ca regulă generală pentru a comanda, ar trebui să luați în considerare aproximativ 8 profile pe m².

Pardoseala pe care este instalat acest sistem trebuie să fie stabilă, plană și curată.

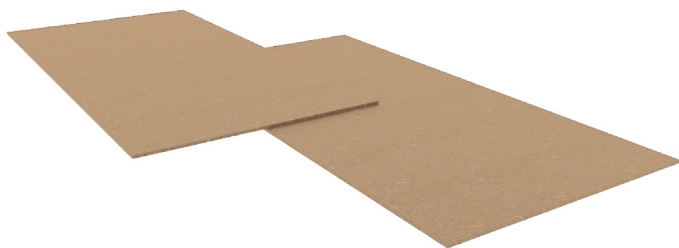
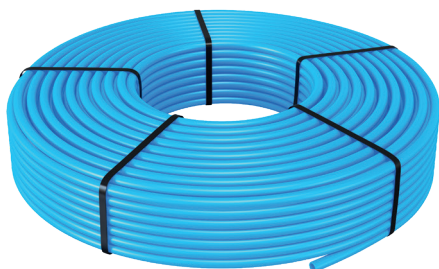
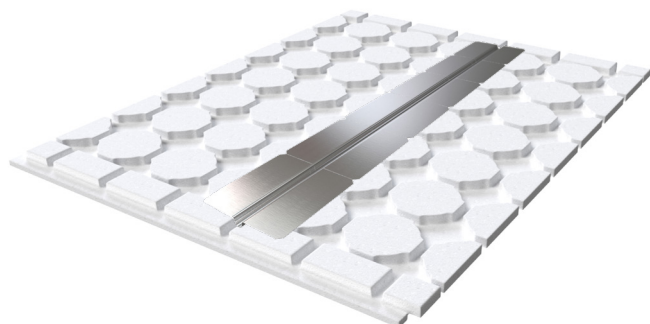
Atenție: Când utilizați aceste profile în combinație cu plăcile de izolare pentru construcție uscată, ar trebui să utilizați un tub de încălzire prin pardoseală cu un diametru de 14 mm.



Specificații

Tip de sistem	Bazat pe apă
Înălțimea sistemului	25 mm
Lățimea sistemului	de la 20 cm
Setarea min a înălțimii	25 mm
Instalare	Plutitoare
Putere	Variabila
În zonele umede	X
Plăci	V (i.c.w. Knauf sau Fermacell min. 12 mm)
Lemn	V
(PVC) Laminat	V (PVC i.c.w. DuoBoard)
Covor	V (i.c.w. DuoBoard)
Certificare	CE
Garanție	2 ani





Detalii tehnice

EPS- plăci izolație

- Dimensiuni: 0,75 m² per placă izolatoare (100 cm x 75 cm)
- Număr de bucăți per cutie: 10 farfurii (7,5 m²)
- Distanța dintre tuburi: 125 mm (încălzire principală)
- Lungimea maxima a tubului: 100 m
- Aplicație: placă izolatoare fără zgomot de impact
- Denumire conform standardului:
EPS-EN13163-T4-L1-W1-S1-P4-DLT(1)5-CS(10)200
- Grosimea nominală dL: 25 mm
- Coeficient de conductivitate termică DIN V 4108-10 în W/mK: 0,035
- Rezistența termică în m²K/W: 0,71
- Tensiune la compresiune (la 10 % compresiune): 150 kPa
- Sarcina de tensiune: 60 kPa
- Temperatura de deviere a căldurii până la 80°C
- Zona de aplicare conform DIN 4108-10: DEO
- Calitate testată: CE/FIW
- Comportament la foc conform EN 13501: Clasa E
- Clasa materialelor de construcții conform DIN 4102: B1
- Material EPS polistiren spumă dură (fără CFK)
- Standard valabil EN 13163, DIN V 4108-10
- Suprafața utilă (L x l) per panou 1.000 x 750 mm
- Suprafața utilă per panou 0,75 m²

Profile Omega din aluminiu

- Dimensiuni per profil: 1000 mm x 120 mm
- Conductivitate termică: 80 W/mK
- Număr necesar aprox. 8 profile pe m²

MAGNUM DuoBoard

Baza stabilă pentru aplicarea finisajelor moi (covor, PVC, cauciuc, linoleum, vinil, plută etc.). DuoBoard este format din două straturi de plăci HDF (fiecare cu dimensiuni de 1200 x 600 x 3 mm): BaseBoard și TopBoard.

Garanție

Plăci izolante MAGNUM, profile și DuoBoard: 2 ani
Tub MAGNUM: 50 de ani, primii 10 cu daune consecutive.

Art.nr.	Descriere	m ²	Dimensiuni
W62075	MAGNUM DryFloor 25 mm	7,5 m ²	100 x 75 cm
W62901	Aluminium Omega Profile 14 mm		1000 x 120 x 0,4 mm

Art.nr.	Descriere	m	Dimensiuni
W14100	MAGNUM Tube PE-RT	100 m	14 x 2 mm
W14120	MAGNUM Tube PE-RT	120 m	14 x 2 mm
W14240	MAGNUM Tube PE-RT	240 m	14 x 2 mm
W14600	MAGNUM Tube PE-RT	600 m	14 x 2 mm

Art.nr.	Descriere	Dimensiuni
W90014	MAGNUM Adaptor / Euroconus connection	14 x 2 x 3/4" mm

Art.nr.	Descriere	m ²	Dimensiuni
430030	DuoBoard 2x4 HDF plates	2,88 m ²	1200 x 600 x 3mm